



**L'avventura  
continua!**

# NADAL AL MUSEU

#NadalalMuseu



**Idea, creació i producció:** Xarxa de Museus de les Comarques de Girona

**Coordinació:** Lada Servitja

**Disseny i il·lustracions de les activitats:** La Incubadora

**Il·lustracions:** Xènia Ferrer

**Any:** 2019

**Organitza:**



Diputació de Girona

**XARXA DE**  
**mUSEUS**  
comarques  
de Girona

**Collabora:**

**PETIT**  
SÀPIENS

**ara.cat**

**Dipòsit legal:** B 27187-2019

# Ajuda l'extraterrestre a descobrir els nostres museus!

Hola!

Si tens aquest llibre a les mans,  
és que has visitat un dels museus de les comarques de Girona!  
Esperem que t'hagi agradat.

Saps què?

Fa pocs dies, vam veure com **un extraterrestre queia del cel**.  
Anava ben perdut!

Un cop a terra, es va adonar que no sabia res de nosaltres:

**Qui hi viu aquí? Com son les cases? A què juguen els nens i nenes?**

**Què mengen? Quins paisatges hi ha? Quines festes celebren?...**

Hem pensat que entre tots i totes el podem ajudar.

A les comarques de Girona, hi ha molts museus que expliquen  
de forma divertida tot el que l'extraterrestre desconeix. Li ensenyaem?

Fes les activitats que hi ha en aquest llibret,  
i **ensenya a l'extraterrestre tot el que pot aprendre i descobrir**  
visitant els museus de les comarques de Girona.





**Ordena de petita a gran les fulles de castanyer i apropa l'autobús fins al poble.**



**Sabies que...**

al Museu Etnològic del Montseny hi ha un dels primers autobusos que circulava per les carreteres de Girona?

Estava fet sobretot de fusta i d'aquí a poc complirà 100 anys!



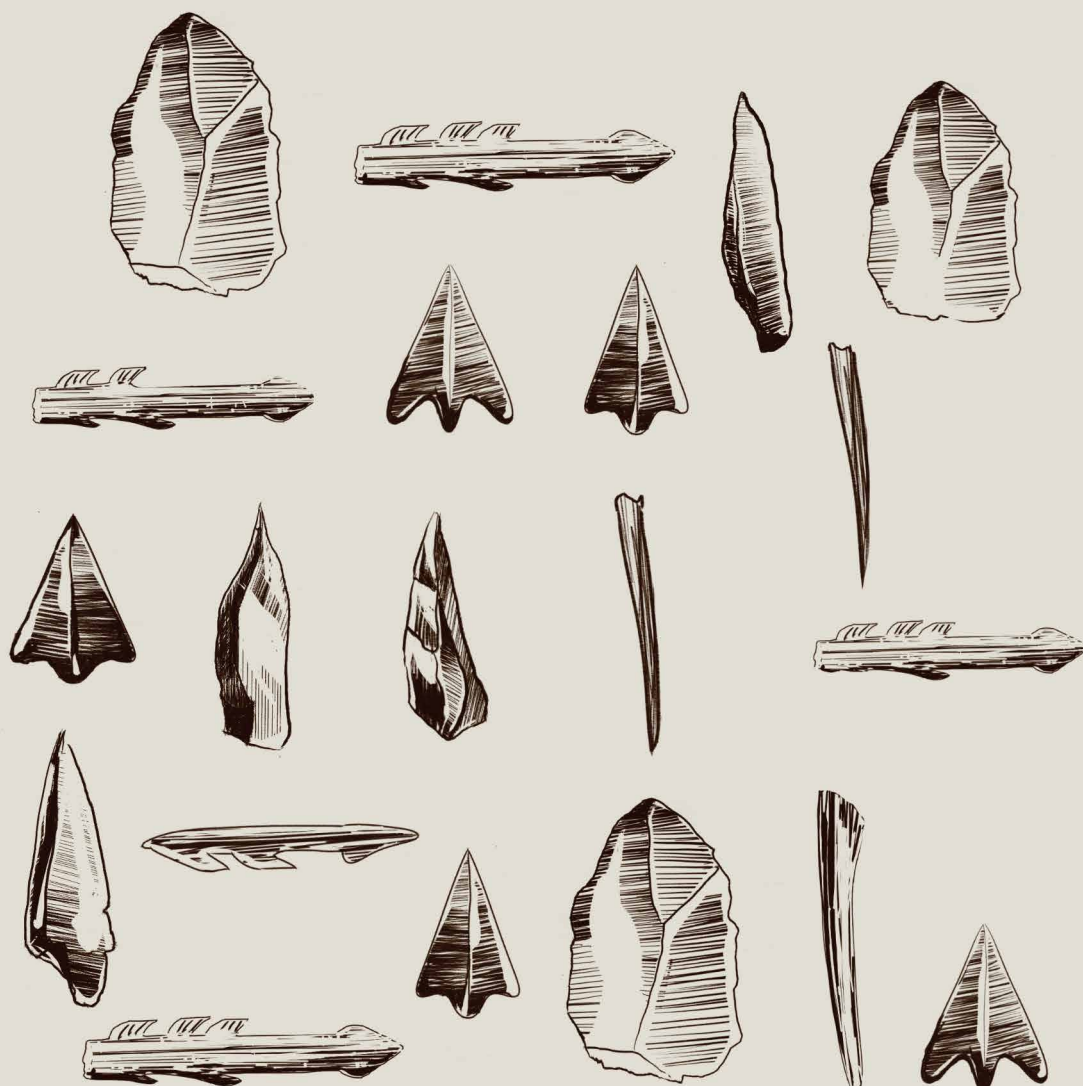
1

■ museu etnològic del montseny ■  
LA GABELLA  
■ arbúcies ■

**Arbúcies**  
**Museu Etnològic del Montseny**  
**La Gabella**  
[www.museuetnologicmontseny.org](http://www.museuetnologicmontseny.org)



**Encercla les eines prehistòriques que són iguals.**



**Sabies que...**

al Museu Arqueològic de Banyoles, hi ha una paret amb un grafit  
on hi surt un cavaller, un cavall, una llança i un escut?



2



MUSEU ARQUEOLÒGIC  
DE BANYOLES

**Banyoles**  
**Museu Arqueològic**  
[www.museusdebanyoles.cat](http://www.museusdebanyoles.cat)



5

**Fes desaparèixer els barrots  
pintant-los del mateix color que els punts.**

**Qui hi ha al darrere amagat?**



**Sabies que...**

l'ai-ai és un dels primats més amenaçats del món?

Té un dit més llarg i prim  
per poder atrapar insectes i larves  
dels forats dels arbres.

3



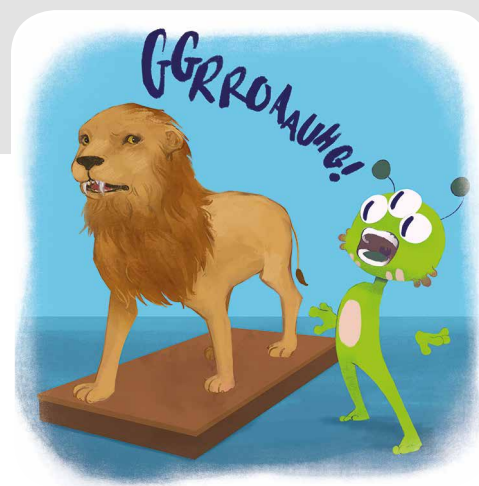
MUSEU DARDER  
DE BANYOLES

**Banyoles**

**Museu Darder**

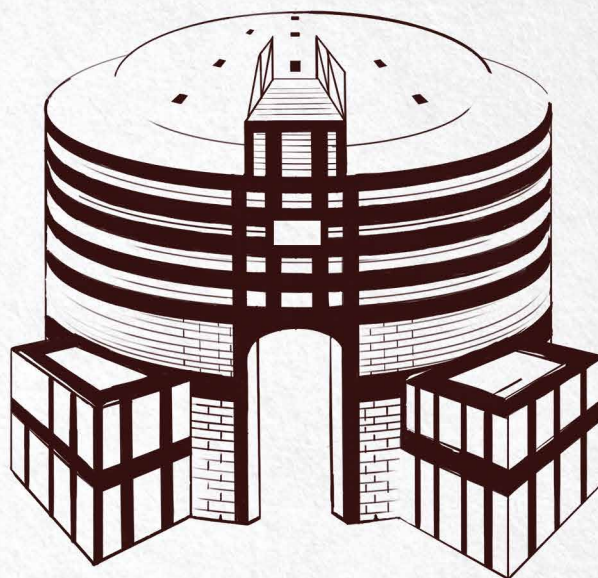
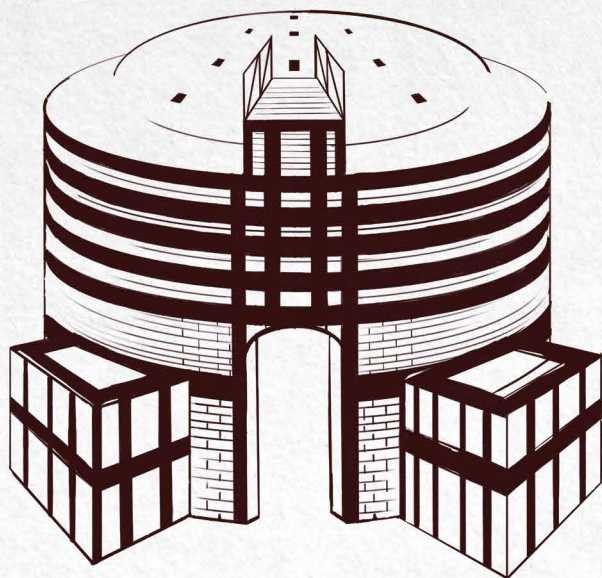
[www.museusdebanyoles.cat](http://www.museusdebanyoles.cat)

6





## Busca les 7 diferències.



### Sabies que...

el Terracotta Museu es troba dins d'una antiga fàbrica de ceràmica que encara conserva els forns originals?



La Bisbal d'Empordà  
**Terracotta Museu**  
[www.terracottamuseu.cat](http://www.terracottamuseu.cat)



4

7

# Completa el dibuix fent el teu propi paisatge.



**Sabies que...**

en aquest museu,  
hi pots trobar molts objectes de ceràmica  
decorats amb personatges i paisatges?

5



**Breda**

**Museu Municipal Josep Aragay**  
[www.museuaragay.cat](http://www.museuaragay.cat)

8





**Ratlla els elements que no corresponen al procés de fer pa.**

**Encercla quins són necessaris per fer farina.**



**Sabies que...**

pels molins del museu

hi passaven 20.000 kg de blat al dia?



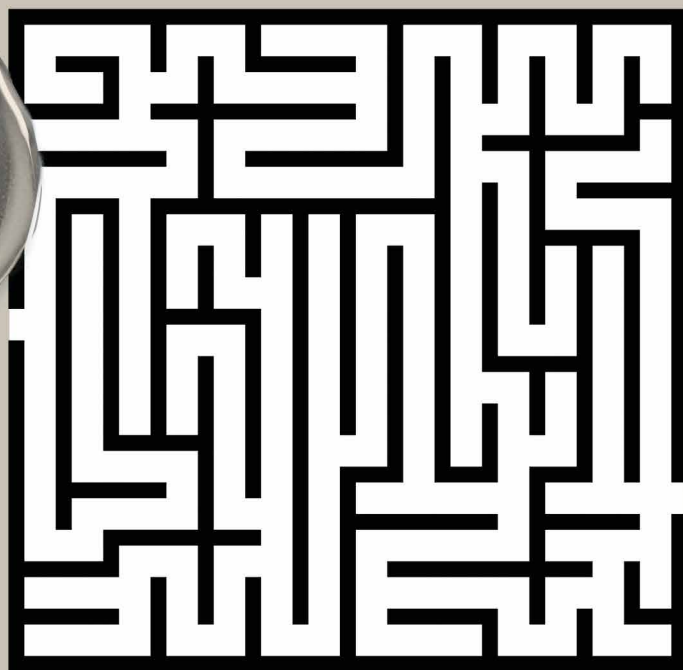
**Castelló d'Empúries**  
**Ecomuseu-Farinera**  
[www.ecomuseu-farinera.org](http://www.ecomuseu-farinera.org)



6

9

# Fes que l'emporità arribi fins la dracma.



## Sabies que...

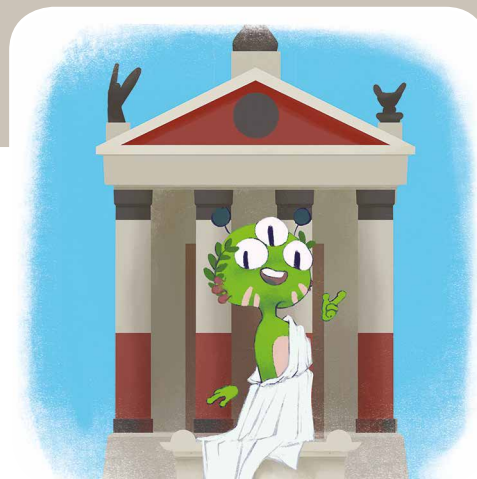
els habitants grecs d'Empúries  
tenien la seva pròpia moneda?  
Era de plata i es deia dracma emporitana  
perquè hi havia escrit EMPORITON,  
que vol dir "dels emporitans".

7



**Empúries**  
Museu d'Arqueologia  
de Catalunya

**L'Escala**  
**Museu d'Arqueologia de Catalunya**  
**Empúries**  
[www.macempuries.cat](http://www.macempuries.cat)



# Compta quantes anxoves hi ha.



## Sabies que...

els pescadors de l'Escala  
salaven l'anxova perquè es conservés tot l'any?  
La posaven amb sal a dins de barrils de fusta!



8



Museu  
de l'Anxova  
i de la Sal

**L'Escala**  
**Museu de l'Anxova i de la Sal**  
[www.anxova-sal.cat](http://www.anxova-sal.cat)



11



**Compta quants objectes hi ha sobre la taula.  
I a sota? Pinta el que es veu per la finestra!**



**RAMON PUJOLBOIRA**

(Barcelona 1949 – Albons 2019)

*Tramuntana*, 1984

Oli sobre tela, 162 x 130 cm

Donació de l'autor. 1984

mE 770

**Sabies que...**

al Museu de l'Empordà hi viu un gat?

9

**MUSEU DE  
L'EMPORDÀ**

**Figueres**

**Museu de l'Empordà**  
[www.museuemporda.org](http://www.museuemporda.org)



Una d'aquestes imatges no correspon a aquest gos. Quina és?



### Sabies que...

al Museu del Joguet de Catalunya hi ha un gosset molt juganer fet de pelfa?

La Margarete Steiff el va crear fa més de 100 anys.

Era una noia que patia una malaltia i només podia moure el braç i la mà esquerra.



**Figueres**  
**Museu del Joguet de Catalunya**  
[www.mjc.cat](http://www.mjc.cat)

10



13

**Imagina't que hi ha un mirall i completa el dibuix.  
Les dues parts del seu cos són iguals!**



**Sabies que...**

el claustre del monestir medieval de Sant Pere de Galligants  
està decorat amb dues sirenes?

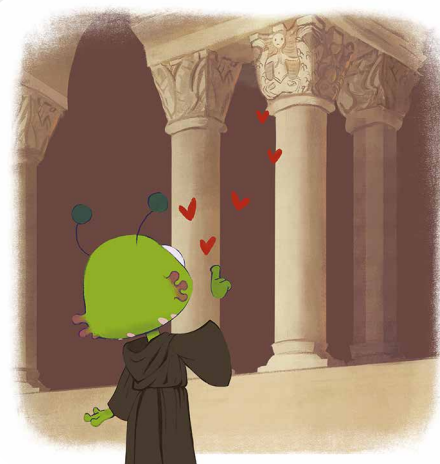
Les sirenes eren personatges estranys  
que atreïen als mariners amb els seus cants!

11



**Girona**  
Museu d'Arqueologia  
de Catalunya

**Girona**  
**Museu d'Arqueologia de Catalunya**  
[www.macgirona.cat](http://www.macgirona.cat)





## Pinta els monjos i completa el dibuix. Com t'imagines que continua l'escena?



### Sabies que...

fa més de 800 anys, es va pintar una fusta  
amb un grup de monjos amb les boques obertes?  
Estaven cantant!



**md'A** Museu d'Art  
de Girona

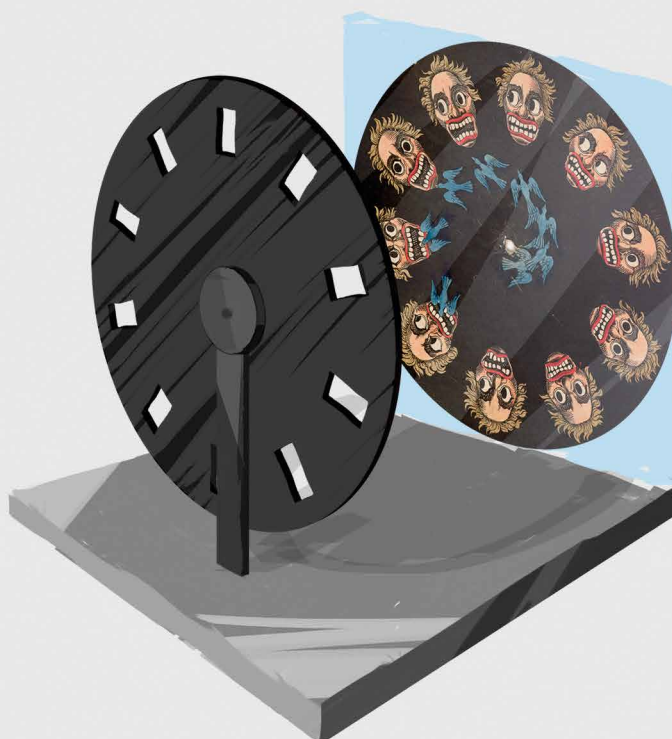
**Girona**  
**Museu d'Art**  
[www.museuart.com](http://www.museuart.com)

12

15

# Desxifra el missatge secret i descobreix el nom d'aquesta joguina.

F



E A I O U N C P Q T S

## Sabies que...

al Museu del Cinema pots conèixer els aparells que van deixar bocabadats els nostres rebesavis?

13



Museu del Cinema  
Col·lecció Tomàs Mallol

Girona

Museu del Cinema  
Col·lecció Tomàs Mallol  
[www.museudelcinema.cat](http://www.museudelcinema.cat)

16





# Troba la mosca que és igual a la de l'Esquivamosques!



## Sabies que...

l'Esquivamosques és un capgròs?  
Es diu així perquè fa molts anys  
hi havia un home calb que s'untava el cap amb mel.  
Atreia les mosques i obria pas.



MUSEU D'HISTÒRIA DE GIRONA

**Girona**  
**Museu d'Història**  
[www.girona.cat/museuhistoria](http://www.girona.cat/museuhistoria)

14

17



# Busca els objectes moderns que s'han amagat en aquest Atlas de més de 700 anys d'antiguitat.



## Sabies que...

Els Cresques van regalar aquest mapa com a regal de casament?

Al museu, hi ha una reproducció de gran format  
on podràs veure'n tots els detalls!

15



PATRONAT  
CALL DE GIRONA

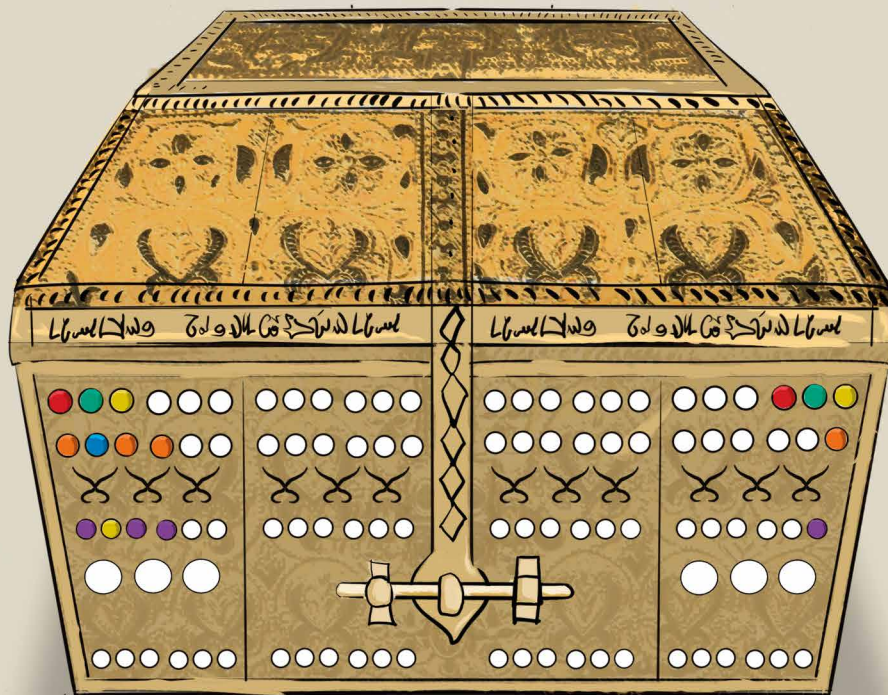
**Girona**  
**Museu d'Història dels Jueus**  
[www.girona.cat/call](http://www.girona.cat/call)

18



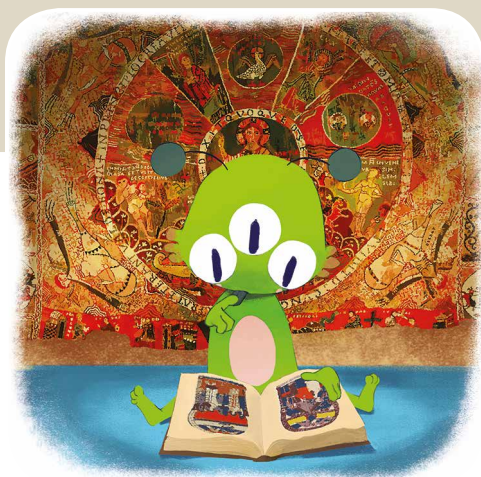


## Continua pintant la sèrie de colors.



### Sabies que...

al museu Tresor de la Catedral de Girona  
hi ha un cofre on segurament,  
hi guardaven objectes de valor  
com els regals que els 3 Reis Mags  
van portar al Nen Jesús?



**Girona**  
**Tresor de la Catedral**  
[www.catedraldegirona.cat](http://www.catedraldegirona.cat)

16



19

## Encercla els pots que són iguals.



### Sabies que...

al Museu de Llivia pots trobar  
una de les farmàcies més antigues d'Europa?

17

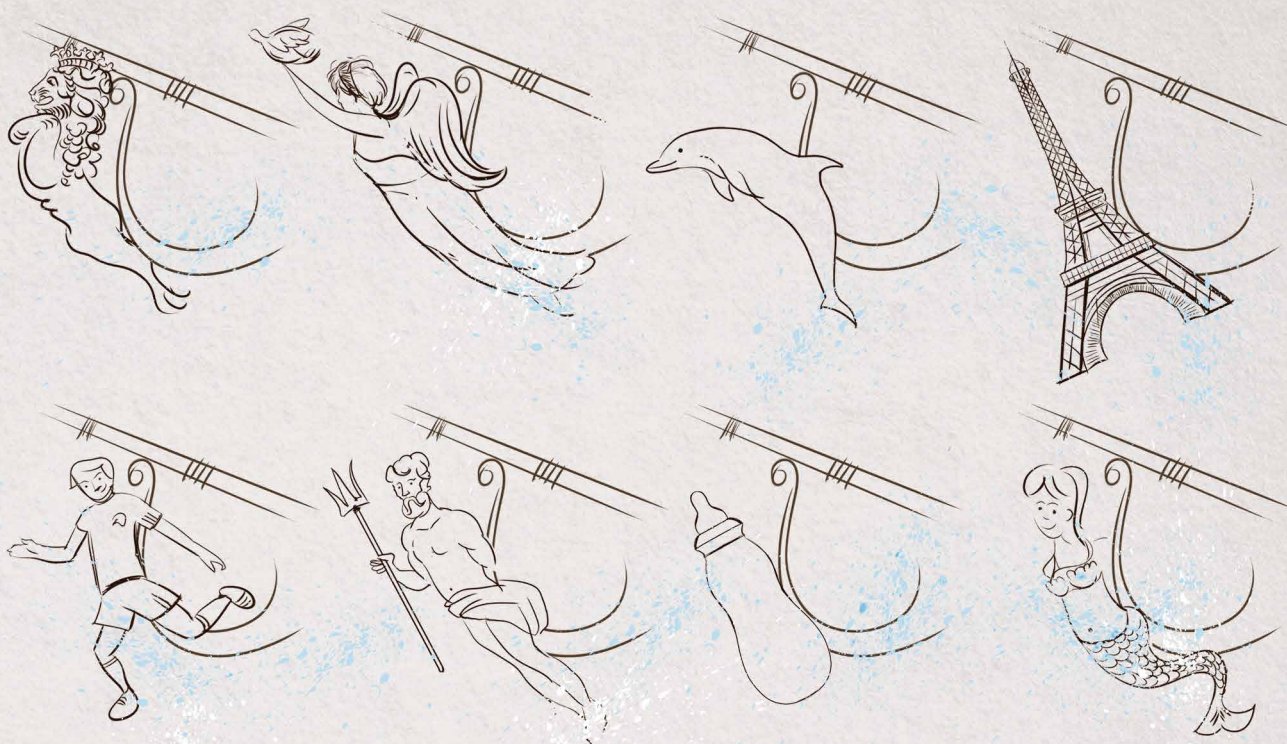
MUSEU  
MUNICIPAL DE  
LLÍVIA

**LLívia**  
Museu Municipal  
[www.llivia.org](http://www.llivia.org)





**Quins d'aquests personatges anirien a la part de davant d'un vaixell?  
Encercla els personatges que consideris correctes!**



**Sabies que...**

fa més de 100 anys, hi havia molts vaixells decorats amb un mascaró que reproduïa les figures de la filla o de la dona del capità del vaixell? També hi podien representar figures mitològiques, escuts, aus, peixos...



MUSEU DEL MAR DE  
LLORET

**Lloret de Mar**  
**Museu del Mar**  
patrimoni.lloret.cat

18



21

## Completa el dibuix. Com seria aquest gegant?



### Sabies que...

al Museu de la Garrotxa hi trobaràs  
una escultura de la part superior del cos humà  
feta per l'escultor Miquel Blay?  
Aquest bust va servir de model per fer el gegant d'Olot!

19

MUSEU DE  
**LA GARROTXA**  
D'OLOT

**Olot**  
**Museu de la Garrotxa**  
[museus.olot.cat](http://museus.olot.cat)





## Busca les 6 diferències.



### Sabies que...

al Museu dels Sants no només s'hi feien sants  
sinó també nines, mapes en relleu per a les escoles i  
la major part de la faràndula olotina  
(els Gegants, el Cap de Lligamosques, els Cavallets i els Cabeçuts)?



MUSEU DELS  
**SANTS**  
D'OLOT

**Olot**  
**Museu dels Sants**  
[www.museusants.cat](http://www.museusants.cat)

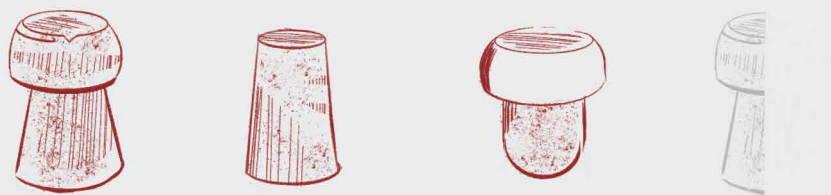
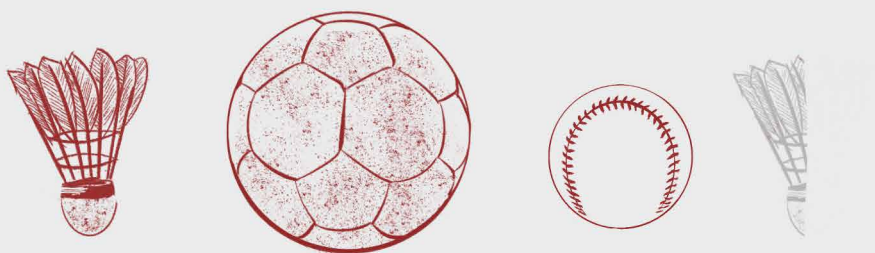
20



23



## Continua les sèries.



### Sabies que...

el suro està amagat en molts objectes esportius?

N'hi ha a les pilotes de futbol, de beisbol,

als volants de bàdminton i als xiulets dels àrbitres.

Perquè és resistent al xoc, elàstic, impermeable i lleuger!

21



MUSEU DEL  
SURO DE  
PALAFRUGELL  
MUSEU DE LA CIÈNCIA  
I DE LA TÈCNICA DE CATALUNYA

**Palafrugell**  
**Museu del Suro**  
[www.museudelsuro.cat](http://www.museudelsuro.cat)

24



**Aquest bus vol arribar al corall.**  
**Per fer-ho, ha de tocar 3 peixos; però la suma dels**  
**3 peixos ha de ser igual a 21. Quins són?**



### **Sabies que...**

al Museu de la Pesca hi ha un escafandre?  
A la Costa Brava amb aquest equip es pescava corall.  
Per a poder respirar es feia arribar aire amb un tub,  
gràcies a una màquina.

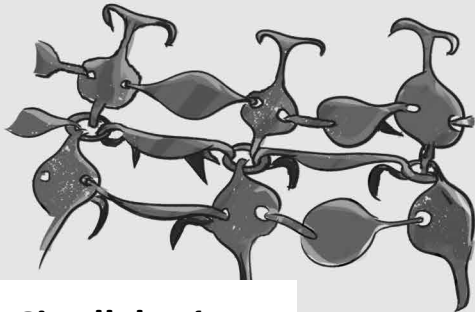


  
**Museu de la Pesca**  
PALAMÓS  
COSTA BRAVA

**Palamós**  
**Museu de la Pesca**  
[www.museudelapesca.org](http://www.museudelapesca.org)  
[www.espaidelpeix.org](http://www.espaidelpeix.org)



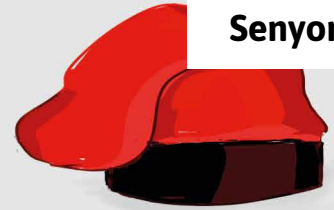
## Les cartelles dels objectes estan mal posades. A quin objecte correspon cadascuna?



Cistell de vímet



Pastor



Senyora



Gos pastor

Collar pels llops



Barretina



### Sabies que...

Els pastors posaven aquest collar als seus gossos?  
Així els protegien dels atacs del llop,  
mentre estaven a la muntanya vigilant el ramat d'ovelles.

23

Museu Etnogràfic de Ripoll

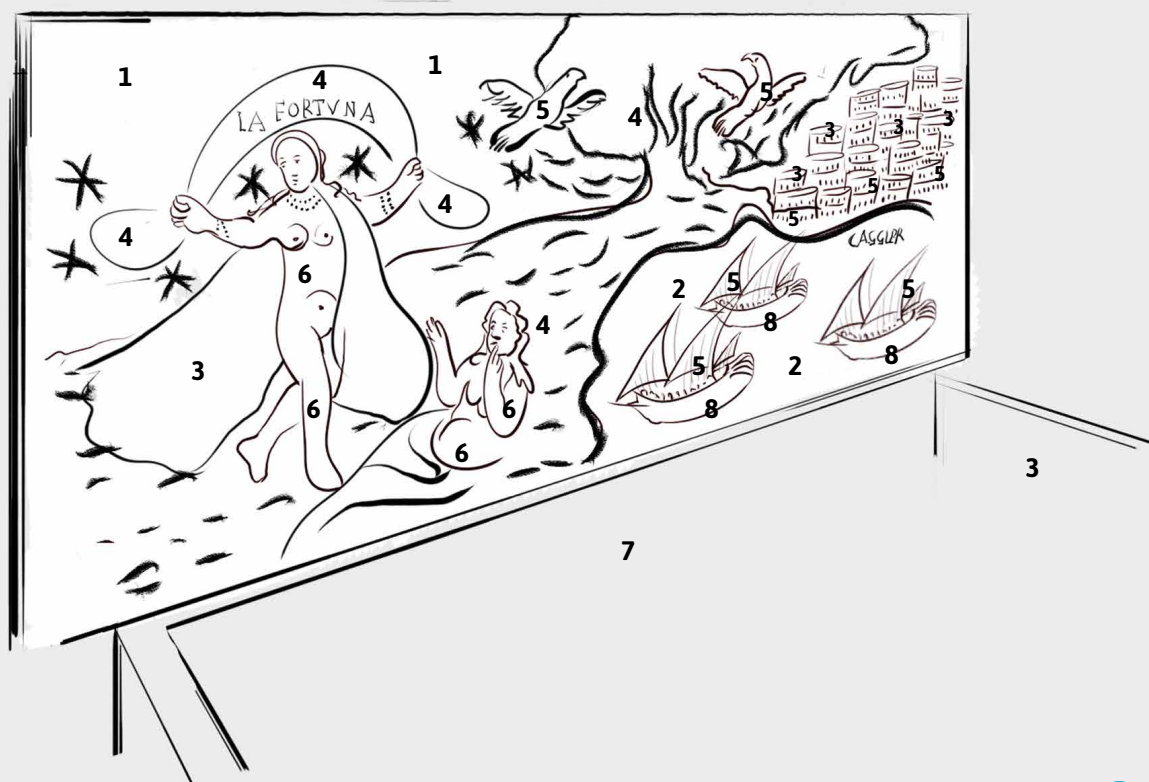
**Ripoll**  
**Museu Etnogràfic**  
[www.museuderipoll.org](http://www.museuderipoll.org)





# Pinta segons els números.

## Descobreix com anava decorada la tapa d'una caixa de mariner!



### Sabies que...

Cada mariner es decorava la seva caixa al seu gust?  
Moltes tenien un compartiment secret  
per guardar-hi els documents importants i els diners!



 **Museu d'Història**  
Sant Feliu de Guíxols

**Sant Feliu de Guíxols**  
**Museu d'Història**  
[museu.guixols.cat](http://museu.guixols.cat)



**Relaciona l'objecte antic amb el seu equivalent actual. A quin període de la història correspon?**



**Edat mitjana**



**Edat antiga**



**Edat moderna**



**Prehistòria**

### **Sabies que...**

al Museu de la Mediterrània podeu veure el "Pic del Montgrí"?  
És una pedra prehistòrica tallada per una cara en forma de pic.

Des del seu descobriment, fa quasi 100 anys,  
dona nom a totes les eines acabades en punta al món!

**25**

 **Museu de la Mediterrània**

**Torroella de Montgrí**  
**Museu de la Mediterrània**  
[www.museudelamediterrania.cat](http://www.museudelamediterrania.cat)

**28**



## Uneix els punts.



### Sabies que...

els indiketes eren els ibers que habitaven a Ullastret i a la zona de l'Empordà?  
Comerciaven amb altres pobles i cultures del mar Mediterrani.

Fruit d'aquest comerç va arribar a Ullastret aquesta esfinx,  
un animal mitològic amb cos de lleó i cap humà.



**Ullastret**  
Museu d'Arqueologia  
de Catalunya

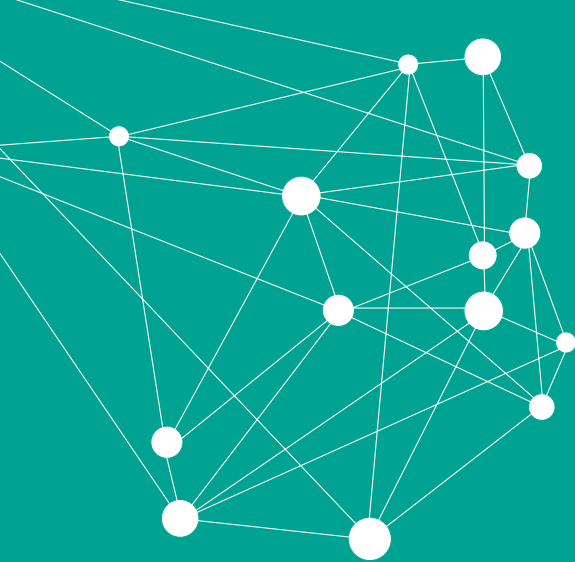
**Ullastret**  
**Museu d'Arqueologia de Catalunya**  
[www.macullastret.cat](http://www.macullastret.cat)

26



29





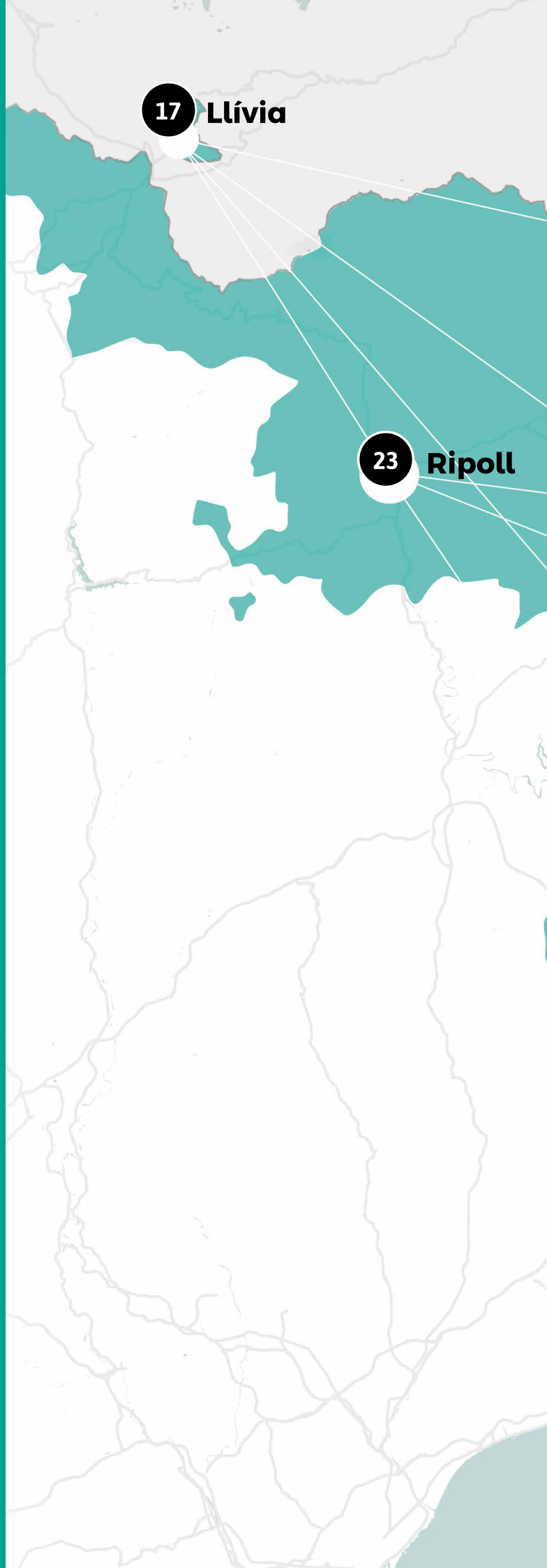
## **Visita els museus de les comarques de Girona i gaudeix de les seves activitats adreçades a tots els públics!**

Els museus de les comarques de Girona treballen com a XARXA de forma mancomunada, cooperant i promovent accions conjuntes.



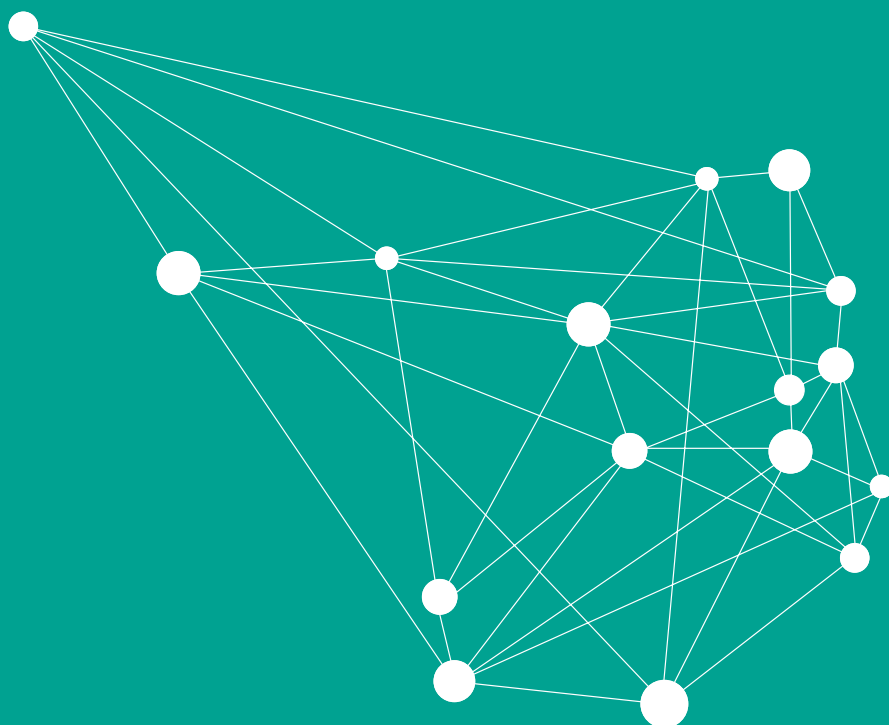
Des de la Xarxa de Museus de les Comarques de Girona, treballem per l'Accessibilitat Universal fent Museus Inclusius. Per aquest motiu, fem els textos d'aquest llibret més accessibles gràcies a la Lectura Fàcil.

Museus de TOTHOM i per a TOTHOM!









**XARXA DE**  
**mUSEUS**  
comarques  
de Girona